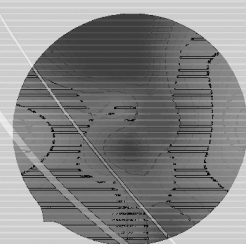
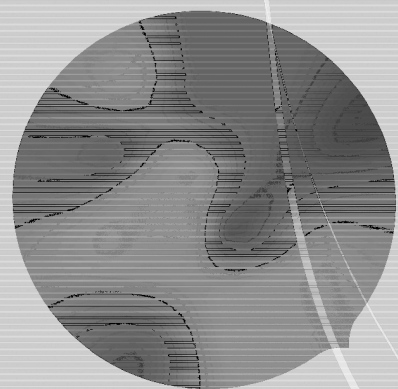
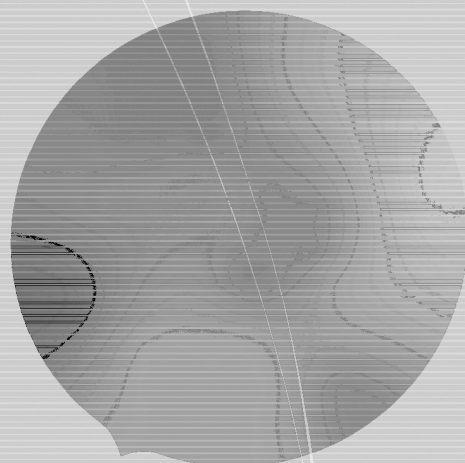
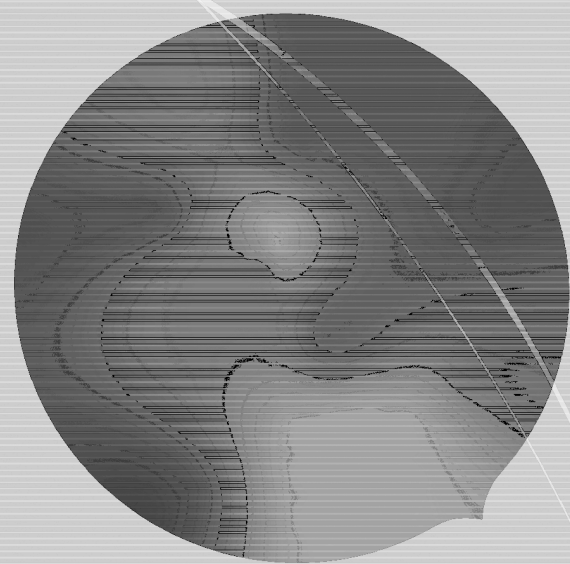


The 83rd Annual Meeting of Japanese Society of Public Health



協創を拓く対話

ともにいきる

第83回 日本公衆衛生学会総会

会場
札幌コンベンションセンター

学会長
北海道大学大学院医学研究科
社会医学分野 公衆衛生学教室
教授 玉腰 暁子

札幌開催

2024.10.29 TUE — 31 THU

学会事務局 / 北海道大学大学院医学研究科社会医学分科公衆衛生学教室 | 運営事務局 / 株式会社イシー

日本公衆衛生雑誌 学術刊行物指定
第七十二巻第二号 令和六年二月十五日発行

定価一部一〇〇〇円

発行人

一般社団法人 日本公衆衛生学会
〒100-0022 東京都新宿区新宿二丁目二九番八号

印刷

電話 2024
F A X 03-3355-4338
小宮山印工業株式会社
振替口座 00118-129419

Vol. 71 No. 2

ISSN 0546-1766

Nihon Kōshū Eisei Zasshi See Nippon Kōshū Eisei Zasshi

February 2024

日本公衆衛生雑誌

JAPANESE JOURNAL OF PUBLIC HEALTH

日本公衆衛生雑誌

第71巻・第2号

2024年2月

目次

第83回日本公衆衛生学会総会（札幌）ご案内（第二報）	85
原著 妊娠期の関わりと産後の地域専門職への信頼と援助要請先の認知：JACSIS 妊産婦データ2020-2021を用いた検証	松島みどり, 他... 93
Public health report Development of a partnership between academia, community, and government in response to the 2022 mpox outbreak in Japan	Mio KATO, et al... 103
資料 北海道における幼児の肥満および生活習慣と家庭・近隣環境との関連	高橋彩華... 108
第1波から第5波までのCOVID-19感染者の特徴と経過：東京都一行政区のデータより	土方奈々, 他... 117
訂正	124

Vol. 71 No. 2

February 2024

Content

Original article Communication between pregnant women and maternal and child health professionals and trust in professionals and awareness of source of help in the postpartum period: Evaluation using JACSIS Pregnant-Postpartum Women's Data 2020-2021	Midori MATSUSHIMA, et al... 93
Public health report Development of a partnership between academia, community, and government in response to the 2022 mpox outbreak in Japan	Mio KATO, et al... 103
Information Association among obesity, lifestyle, and home/neighborhood environment among preschool children in Hokkaido	Ayaka TAKAHASHI... 108
Characteristics and courses of COVID-19 in patients from the first through fifth waves of the disease: Focused on a single public health center in Tokyo, Japan	Nana HIJIKATA, et al... 117

日本公衛誌
Jpn J Public Health



日本公衆衛生学会
Japanese Society of Public Health

