

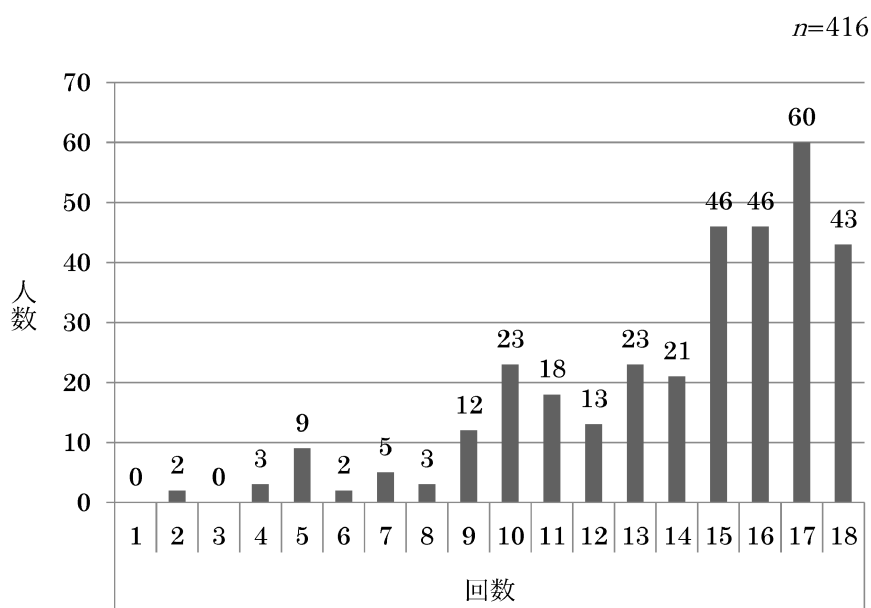
訂正 (Corrigendum)

第70巻第2号(2023年2月15日発行)「寺内祐美, 他. 女性における中高年向け運動教室の参加者と非参加者の医療費の比較」において, 以下の箇所の一部誤りがありました。お詫びとともに下記のとおり訂正いたします。

P129 図2-1のグラフ項目において, 下線部が訂正箇所

【誤】

図2-1 2012年度運動教室参加回数



【正】

図2-1 2012年度運動教室参加回数

